

SEGNALAZIONE TECNICA	
Applicativo:	GISPAGHE
Versione:	23.04.3.c00
Data di rilascio:	22.09.2023





ISTRUZIONI DI INSTALLAZIONE

L'installazione dell'applicativo è identica per tutti i tipi di server (LINUX o WINDOWS) e può essere eseguita da un qualsiasi client in cui è presente l'applicativo GIS Paghe.

Per effettuare l'installazione dell'aggiornamento eseguire le seguenti operazioni

Da Gis Start Web:

1. nella sezione AGGIORNAMENTI cliccare sull'icona di download per scaricare l'aggiornamento 
2. una volta scaricato cliccare sull'icona verde per installare l'aggiornamento 

N.B.: prima dell'installazione accertarsi che tutti gli utenti siano usciti dall'applicativo.

Dal sito Ranocchi:

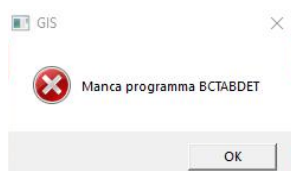
Accedere all'area riservata del sito <http://www.ranocchi.it> ed effettuare il download del file GISPAGHE2304300_p230922001.gis. (Aggiornamenti software – 2023 – GISPAGHE - GISPAGHE 23.04.3.00 – GISPAGHE2304300_p230922001.gis)

1. Salvare il file sul **Desktop**
2. Accedere alla procedura **GIS PAGHE**
3. Eseguire il comando **INSPATCH**
4. Quando richiesto, selezionare il file precedentemente salvato
5. Premere il pulsante **"Aggiorna programmi"** presente nella videata proposta
6. Cancellare il file dal desktop

IMPLEMENTAZIONI/CORREZIONI

Correzioni Anomalie

- In fase di gestione e calcolo del budget, il programma restituiva un messaggio di questo tipo. Il programma segnalato non era sempre lo stesso, ma cambiava in base alla operazione del budget, che si stava effettuando.



- Importando le presenze da rilevatore (DYNASET), il permesso a giorni RA1 (codice causale *DI) veniva implementato nel cedolino con la quantità a ore, ma con la paga giornaliera. Ripassando l'evento e rientrando successivamente nel cedolino, la quantificazione si correggeva automaticamente.
- Elaborando il cedolino del mese di settembre, il programma non calcolava più l'incentivo occupazione SUD DL 178/2020 (codice esonero GisPaghe 47). Dopo l'installazione della presente

patch è necessario richiamare e confermare i cedolini di settembre, con l'incentivo suddetto, eventualmente elaborati.