

## DATI IDENTIFICATIVI DELL'AGGIORNAMENTO

Applicativo:	GIS BASE
Versione:	22.00.01c00
Tipo Versione	Aggiornamento
Data di rilascio:	31.01.2022

Gentile cliente,

La informiamo che è disponibile un aggiornamento GIS BASE APPLICATIVI.

Da GIS Start Web: cliccare sull'icona di visualizzazione aggiornamenti e scaricare l'aggiornamento (operazione automatica se attivo il download manager)

Dal sito Ranocchi: Accedere all'area riservata del sito <http://www.ranocchi.it> ed effettuare il download del file "GISBASE\_Agg\_2201c0\_fsetup0.exe"

(Aggiornamenti software\2022\GISBASE\GISBASE 22.00.01.00)





## COMPATIBILITA' E INSTALLAZIONE

L'installazione dell'applicativo è identica per tutti i tipi di server (LINUX o WINDOWS) e può essere eseguita da un qualsiasi client in cui è presente l'applicativo GIS.

Per effettuare l'installazione dell'aggiornamento eseguire le seguenti operazioni

Da Gis Start Web:

1. nella sezione AGGIORNAMENTI cliccare sull'icona di download per scaricare l'aggiornamento 
2. una volta scaricato cliccare sull'icona verde per installare l'aggiornamento 

Dal sito Ranocchi:

1. Effettuare il download del file **GISBASE\_Agg\_2201c0\_fsetup0.exe** dall'area riservata del sito *ranocchi.it*
2. Salvare il file in una qualsiasi cartella di un client in cui è presente la procedura GIS (qualsiasi procedura)
3. Eseguire il file con un doppio click del mouse
4. Selezionare il nome del **server** o **locale**
5. Selezionare la **sigla** da aggiornare
6. Selezionare il tasto **installa** per procedere con l'aggiornamento

## AVVERTENZE

L'aggiornamento è comprensivo di tutte le segnalazioni di anomalie pervenute dopo il rilascio della versione precedente.

### ATTENZIONE!

Prima di installare questo aggiornamento occorre disattivare necessariamente tutti gli ANTIVIRUS installati sul PC.

Nel caso in cui non venissero disattivati, il programma GIS potrebbe non funzionare correttamente o avere malfunzionamenti gravi.

**NB: Se sul PC è installato un Antivirus diverso da Windows Defender, disattivando l'antivirus installato, si potrebbe attivare automaticamente Windows Defender. In questo caso, dopo aver disattivato l'Antivirus occorrerà disattivare anche Windows Defender.**

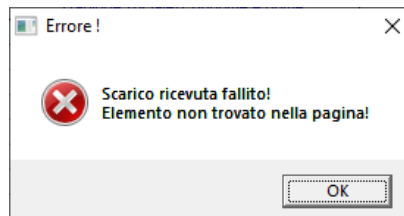
**SOMMARIO**

<b>IMPLEMENTAZIONI.....</b>	<b>3</b>
<i>GISTEL: Nuovo portale Agenzia delle Entrate – Disservizi durante lo scarico delle ricevute .....</i>	<i>3</i>
<i>GISTEL – Gestione parametri – Nuova impostazione Scarico ricevute Entratel.....</i>	<i>3</i>
<i>GISTEL – Personalizzazione procedura – Nuove impostazioni per Navigazione e Scarico ricevute Entratel .....</i>	<i>3</i>
<i>GISTEL – Aggiornamento (facoltativo) Entratel Multifile v. 1.4.0 .....</i>	<i>4</i>
<i>F24: Aggiornamento codici tributo .....</i>	<i>5</i>
<i>Tabella ATECOFIN 2007 .....</i>	<i>6</i>
<b>CORREZIONI .....</b>	<b>7</b>
<i>F24: Scarico quietanza - Errore in presenza di pagamenti sospesi.....</i>	<i>7</i>
<i>GIS Contabilita': Dichiarazioni di intento - Stampa ricevute con scarto.....</i>	<i>7</i>

## IMPLEMENTAZIONI

### GISTEL: Nuovo portale Agenzia delle Entrate – Disservizi durante lo scarico delle ricevute

Con la presente versione sono stati aggiornati i programmi per gestire lo scarico ricevute dei files telematici dal nuovo portale dell’Agenzia delle Entrate che dal 27/01/2022 restituiva il seguente errore:



**N.B.:** Attualmente, a causa delle modifiche effettuate dall’Agenzia delle Entrate, non saranno funzionanti i seguenti servizi di scarico dati da GISTEL:

- Gestione Cassetto Fiscale: Aggiornamento dati cassetto fiscale (F24 e Catasto)
- Comunicazioni Agenzia Entrate: Scarico avvisi di regolarità/irregolarità e modelli 730/4

### GISTEL – Gestione parametri – Nuova impostazione Scarico ricevute Entratel

In seguito alle modifiche apportate dall’Agenzia delle Entrate all’Area Riservata, è stata introdotta la seguente modifica alla funzione **Gestione parametri**, richiamabile dal menù **Sistema** presente in GISTEL:

- E’ stato introdotto il nuovo flag “**Scarico ricevute Entratel – Usa Entratel-Multifile**”, che se inserito, utilizzerà in automatico il programma Entratel-Multifile dell’Agenzia delle Entrate in fase di scarico delle ricevute dei file telematici (che attualmente ha il limite di 50 richieste al giorno per un massimo di 500 ricevute); altrimenti lo scarico avverrà normalmente attraverso l’accesso al sito dell’Agenzia delle Entrate.



**Si consiglia di inserire il flag esclusivamente se lo scarico ricevute non va a buon fine.**

**N.B.:** E’ importante sapere che l’impostazione eseguita dalla funzione **Gestione parametri** è una **personalizzazione a livello generale**, per cui le modifiche apportate in questo comando, riguarderanno **tutti gli utenti**, per eseguire una personalizzazione per postazione di lavoro è necessario intervenire dalla funzione **Personalizzazione procedura** (come spiegato nel paragrafo seguente).

### GISTEL – Personalizzazione procedura – Nuove impostazioni per Navigazione e Scarico ricevute Entratel

In seguito alle modifiche apportate dall’Agenzia delle Entrate all’Area Riservata, sono state introdotte modifiche al menù di Personalizzazione procedura richiamabile dal menù **Tabelle** presente in GISTEL.

**Il menù è personalizzabile in ogni PC, per cui ogni modifica interesserà esclusivamente il PC in cui è stata apportata.**

Postazione di lavoro	<b>PC-MICHELES</b>
<b>Console Telematica</b>	
	<input checked="" type="checkbox"/> <b>Abilita servizi console telematica</b>
Live Update Controlli GIS	Automatico entrando in GISTEL
Invio e scarico da AdE	<input type="radio"/> Disabilitato (solo controllo) <input checked="" type="radio"/> Abilitato
Browser da usare per la navigazione	Microsoft Edge
Scarico ricevute Entratel	<input type="checkbox"/> < Usa Entratel-Multifile (max. 50 richieste giorno ovvero 500 ricevute)

I nuovi flag introdotti sono i seguenti:

- **Browser da usare per la navigazione:** di default viene proposto Microsoft Edge; questa impostazione serve esclusivamente al programma GIS per gestire le operazioni di accesso alla nuova area riservata e non richiede di impostarlo come browser predefinito sul PC, per cui si può continuare ad accedere ad Internet con il proprio browser.  
Se nel PC non è presente Microsoft Edge si può impostare il browser che si utilizza solitamente per accedere ad Internet.
- **Scarico ricevute Entratel – Usa Entratel-Multifile:** leggere quanto indicato nel paragrafo precedente.

#### GISTEL – Aggiornamento (facoltativo) Entratel Multifile v. 1.4.0

Con la presente versione è disponibile la versione 1.4.0 dell'applicazione Entratel Multifile.

**N.B.:** Questa versione non deve essere necessariamente installata, infatti è richiesta solo per chi crea o rinnova l'ambiente di sicurezza.

L'Agenzia delle Entrate ha comunicato in data 21/01/2022 che se l'ambiente di sicurezza non rispetta determinati standard deve essere rinnovato entro il 30/04/2022.

Per maggiori dettagli leggere le indicazioni fornite dall'Agenzia delle Entrate nel seguente link:

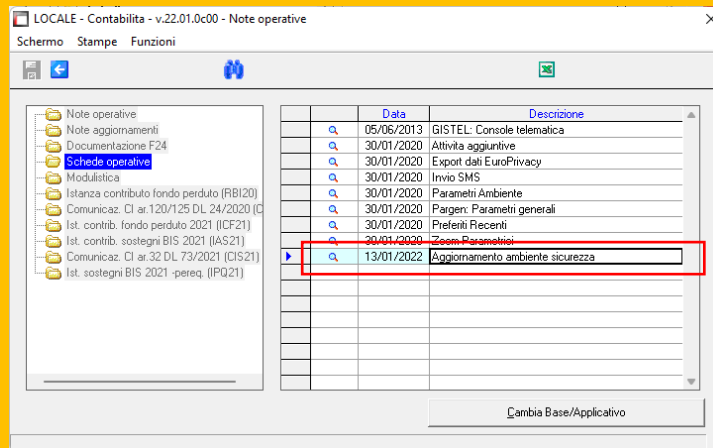
<https://telematici.agenziaentrate.gov.it/Main/Avviso?id=20220120144811>

Per ogni dubbio in merito è necessario contattare l'assistenza dell'Agenzia delle Entrate

**N.B.:** Se l'ambiente di sicurezza viene aggiornato è necessario aggiornarlo anche nel mittente telematico di GIS e gestire quindi la relativa storicizzazione.

Per svolgere questa operazione si consiglia di consultare in GISTEL la scheda operativa denominata "Aggiornamento ambiente sicurezza".

Per accedere alla scheda operativa entrare in GISTEL e con la combinazione tasti shift F1 viene visualizzata la maschera seguente in cui dovete selezionare "Schede operative" e poi cliccare sul rigo evidenziato:



In GIS è possibile o installare il programma Entratel Multifile su ogni PC da cui si vuole gestire autentica, invio e scarico delle ricevute/quietanze, oppure impostare Multifile GIS che permette di autenticare, inviare e scaricare ricevute/quietanze senza dover installare nel PC l'applicazione Entratel Multifile.

Nel primo caso per installare Entratel Multifile entrare in GISTEL, utilizzare la funzione Personalizzazione procedura presente nel menù **Tabelle** e premere il bottone Installa Multifile.

In questo caso ad ogni aggiornamento che verrà rilasciato di Entratel Multifile, è **necessario rieseguire questa operazione su ogni PC utilizzato per l'autentica, invio e scarico delle ricevute/quietanze.**



Nel secondo caso per attivare Multifile GIS entrare in GISTEL, selezionare la funzione Gestione parametri presente nel menù Sistema e inserire il flag nel campo "Usa Multifile GIS".

L'aggiornamento di Multifile GIS è possibile con lo scarico dei moduli di controllo, con la funzione Gestione parametri presente nel menù Controlli telematici di GISTEL.

**N.B.:** Per questioni di compatibilità **Multifile GIS** è fermo alla versione 1.3.9, provvederemo a pubblicare la nuova versione quando l'Agenzia Entrate ne renderà obbligatorio l'utilizzo.

#### **F24: Aggiornamento codici tributo**

Sono stati aggiornati i codici tributo F24 istituiti fino alla Risoluzione dell'Agenzia delle Entrate n. 6 del 25/01/2022.

**Tabella ATECOFIN 2007**

Con questo aggiornamento è stata aggiornata la Tabella ATECOFIN a seguito dell'introduzione dal 1 Gennaio 2022 della nuova struttura ATECO2007.

---

**CORREZIONI**

---

**F24: Scarico quietanza - Errore in presenza di pagamenti sospesi**

Corretta anomalia per cui in presenza di pagamenti sospesi lo scarico delle quietanze F24 restituiva l'errore "File pagamenti sospesi non corrisponde con le deleghe componenti la spedizione"

**GIS Contabilita': Dichiarazioni di intento - Stampa ricevute con scarto**

Risolta anomalia per cui scaricando le ricevute delle dichiarazioni d'intento in cui una risultava scartata, in fase di stampa riportava sempre la stessa ricevuta di scarto anche per le dichiarazioni successive che risultavano corrette.